

Datos necesarios para 2 pozas

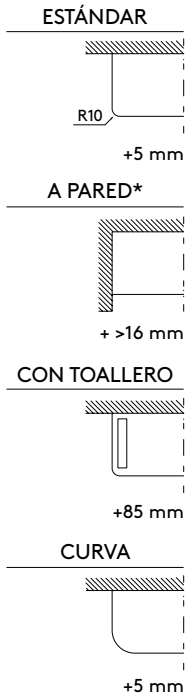
Datos necesarios para 1 poza

COD.	L	Grifo (S/N)		ØG	X1	X2	Z1	Z2	Y1	Y2	Cod. Lavabo
		Si	No								

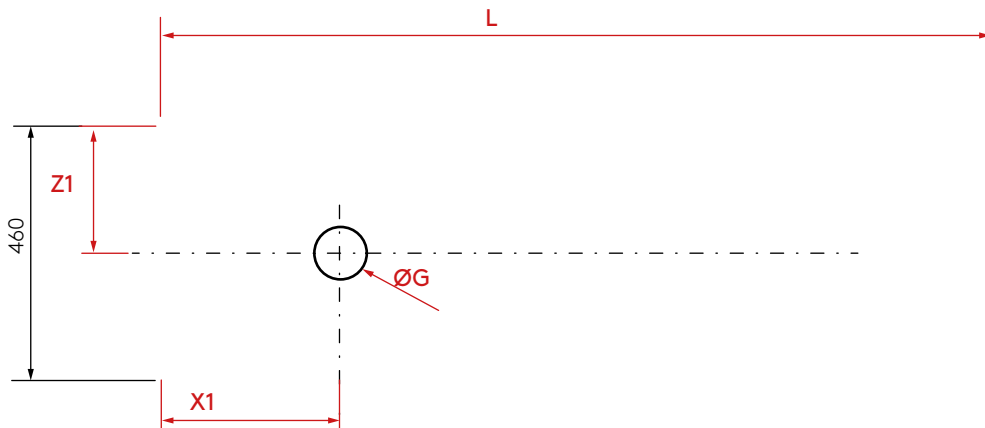
IMPORTANTE: Selecciona una de las dos opciones para completar la tabla.

1. ENCIMERA PARA LAVABOS DE POSAR

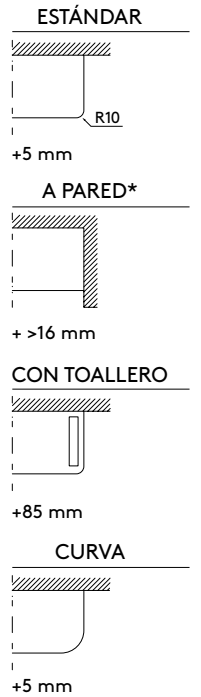
Elige la terminación del lado izquierdo



M = Tamaño del mueble
L = M + Terminación izquierda + Terminación derecha
L (Hasta 2400)



Elige la terminación del lado derecho



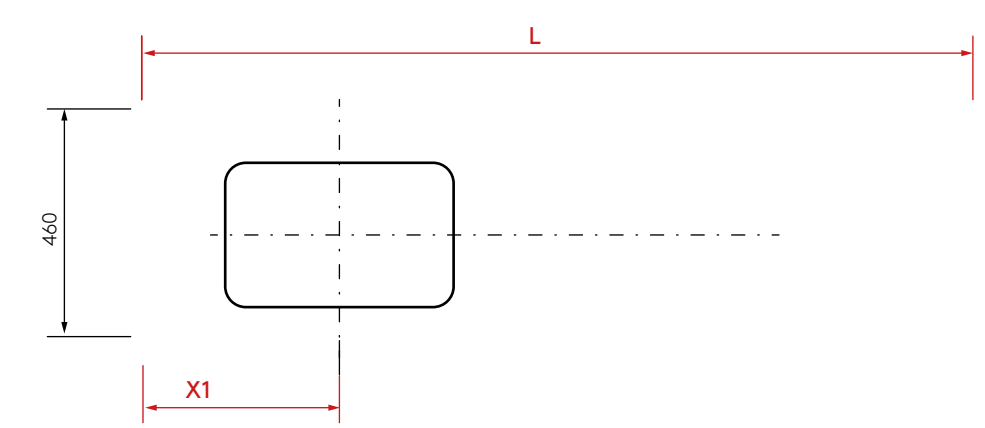
* Recomendación de instalar con regleta.

2. ENCIMERA PARA LAVABOS DE SEMI ENCASTRE

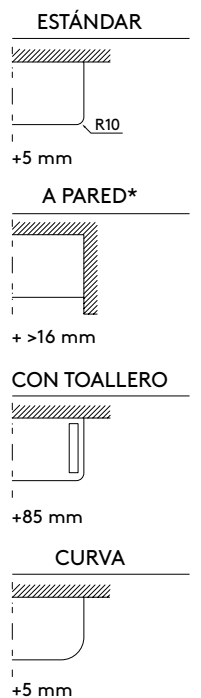
Elige la terminación del lado izquierdo



M = Tamaño del mueble
L = M + Terminación izquierda + Terminación derecha
L (Hasta 2400)
X1 e Y1 (si se quiere dos pozas) deben ser mínimo 300 mm



Elige la terminación del lado derecho



* Recomendación de instalar con regleta.