

Données nécessaires pour 2 vasques

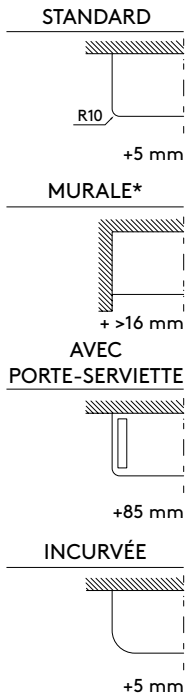
Données nécessaires pour 1 vasque

RÉF.	L	Mitigeur (O/N)		ØG	X1	X2	Z1	Z2	Y1	Y2	Réf. Vasque
		Oui	Non								

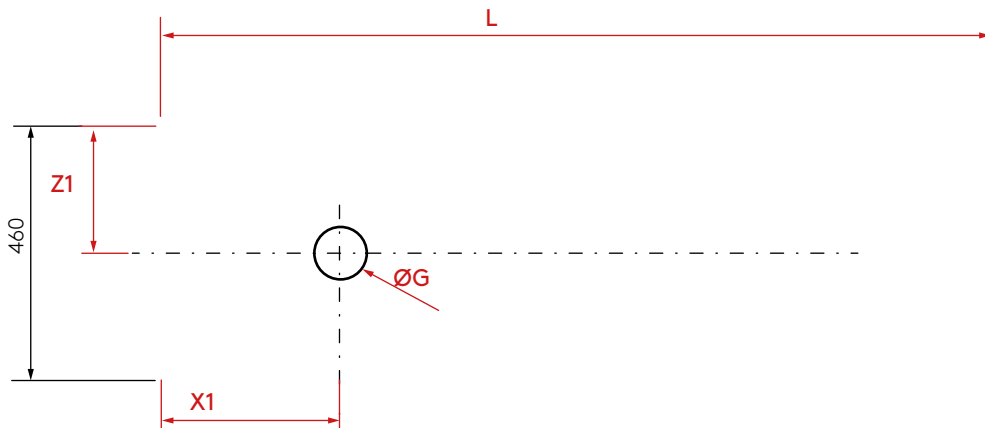
IMPORTANT : Sélectionnez une des deux options pour compléter le tableau.

1. PLAN VASQUE POUR VASQUES À POSER

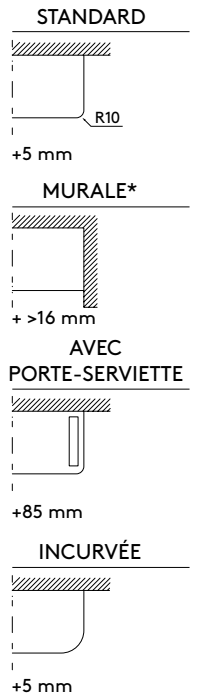
Choisissez la finition du côté gauche



M = Taille du meuble
L = M + Finition gauche + Finition droite
L (Jusqu'à 2400)



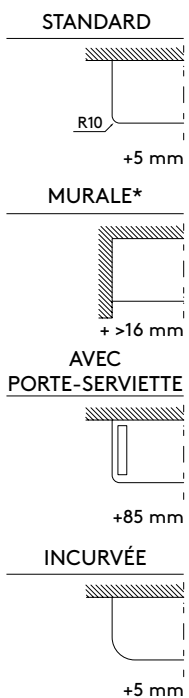
Choisissez la finition du côté droit



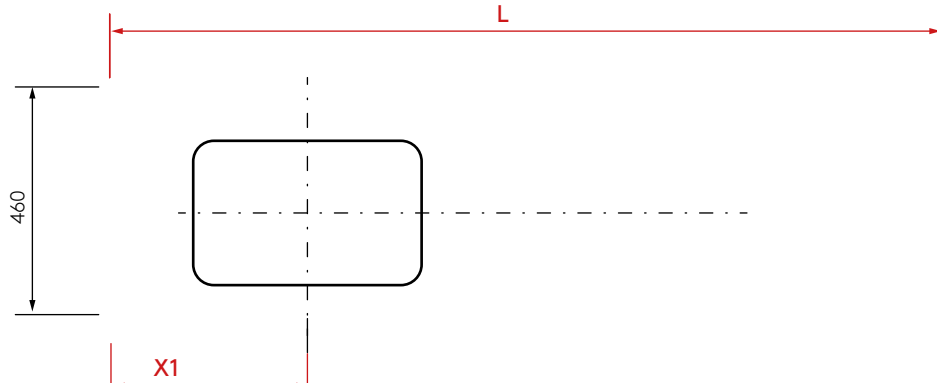
* Il est recommandé de l'installer avec une réglette.

2. PLAN VASQUE POUR VASQUES SEMI-ENCASTRÉES

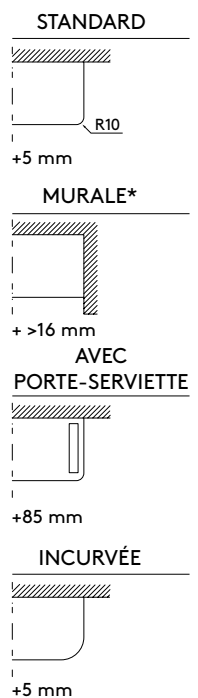
Choisissez la finition du côté gauche



M = Taille du meuble
L = M + Finition gauche + Finition droite
L (Jusqu'à 2400)
X1 et Y1 (si vous souhaitez deux vasques) doivent avoir un minimum de 300 mm



Choisissez la finition du côté droit



* Il est recommandé de l'installer avec une réglette.