

# PANDORA - LED Leuchten



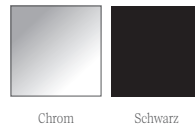
**IP44** IP44

**W** Niedriger Verbrauch. Led Samsung.

**CE** Norm CE

**3** 3 Jahre Garantie

## Oberflächenausführungen



## Technische Eigenschaften

Struktur aus Polycarbonat V0 und Arm aus verchromtem ABS V0.

- Komponenten in der Verpackung:

- 1 Wandlampe
- 1 Mehrfachhaken
- 1 Anschlusskasten
- UTE-Gummi

- Art der Befestigung:

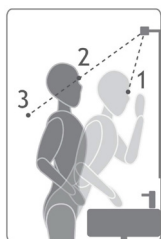
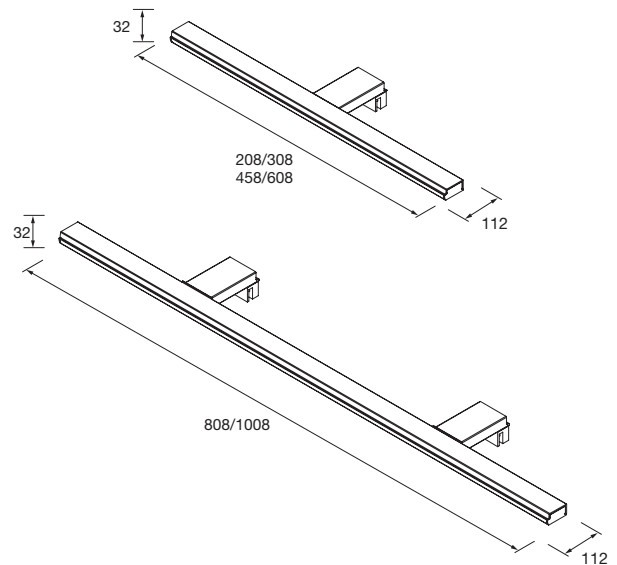
Mehrfachhaken für Spiegel und Holzplatte

## Abmessungen und Verpackungsgewicht

	208	308	458	608	808	1008
Länge (mm)	150	125	120	120	120	130
Tiefe (mm)	215	315	465	6	825	1018
Höhe (mm)	36	38	38	35	35	44
Nettogewicht (kg)	0,19	0,11	0,16	0,19	0,35	0,34
Bruttogewicht (kg)	0,24	0,18	0,24	0,3	0,5	0,58

	208	308	458	608	808	1008
Kelvin	5700	5700 / 4000	5700 / 4000	5700 / 4000	5700	5700
Isolationsklasse	CII					
Wattios	5	8	10	11	15	15
Nennspannung	220-240 V 50/60 Hz					
Energieeffizienz	G		F			
Lebensdauer	36000					
Lúmenes	389	562	757	995	1270	1270

## Abmessungen



	208	308	458	608	808	1008
1	666	898	1113	1287	1506	1292
2	213	327	421	509	630	546
3	95	137	182	229	301	280

	Kelvin	208	308	458	608	808	1008
Chrom	4000	X	X	X	X	X	X
	5700		X	X	X		
Schwarz	5700		X	X			