





ELSA - Aplique luz LED



-  IP44
-  Iluminación de bajo consumo. Led Samsung.
-  Marcado CE
-  3 años de garantía

Características Técnicas

Cuerpo de policarbonato V0 y brazo en ABS/PC V0 cromado.

- Componentes del embalaje:

- 1 aplique
- 1 pieza multienganche
- 1 caja de conexión
- Goma UTE

- Tipo de fijación:

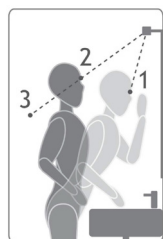
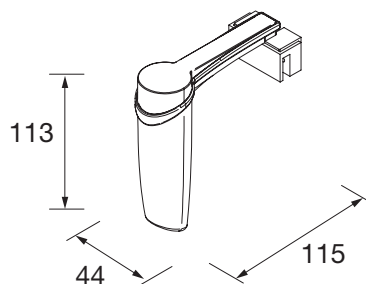
Pieza multienganche para espejo y para panel de madera

Dimensiones y peso embalaje

Longitud (mm)	195
Profundidad (mm)	123
Altura (mm)	45
Peso neto (kg)	0,38
Peso bruto (kg)	0,42

Kelvin (°K)	4000
Clase de aislamiento	CII
Wattios (W)	3
Tensión nominal	220-240 V 50/60 Hz
Eficiencia energética	G
Vida útil (H)	36000
Lúmenes	140

Dimensiones producto



1	155
2	83
3	35