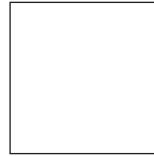


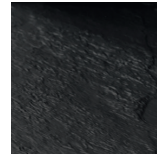
A MEDIDA - Encimeras de lavabo espesor 12 mm



Acabados



Solid Blanco



Pizarra Negra



Mármol Blanco

Dimensiones y peso embalaje

| | 600 | 700 | 800 | 900 | 1000 | 1200 |
|------------------|-----|-----|-----|------|------|------|
| Longitud (mm) | 655 | 855 | 855 | 1055 | 1055 | 1255 |
| Profundidad (mm) | 495 | | | | | |
| Altura (mm) | 40 | | | | | |
| Peso neto (kg) | 6 | 7 | 8 | 8,9 | 10 | 12 |
| Peso bruto (kg) | 6,5 | 7,5 | 8,5 | 9,6 | 10,6 | 12,7 |

Características Técnicas

Fabricación encimeras (12 mm):

Encimeras mecanizadas a medida.

- Solid surface blanco y acabado mármol blanco: Material compuesto de resina de poliéster con sólidos homogéneos muy finos y de composición mineral natural denominado ATH, alúmina trihidratada.

- Pizarra negra: Material compacto con núcleo monocromo. Resistente a la abrasión y a la humedad, una buena funcionalidad y buena apariencia. No necesitan canteado adicional o trabajo alguno en el acabado de superficie.

Opciones de mecanizado

Para lavabos de posar o de semiencastre



Para una o dos pozas



Con grifo sobre encimera o a pared



Diferentes terminaciones de los extremos: estándar, a pared, con toallero o para coqueta curva



Lavabos Compatibles

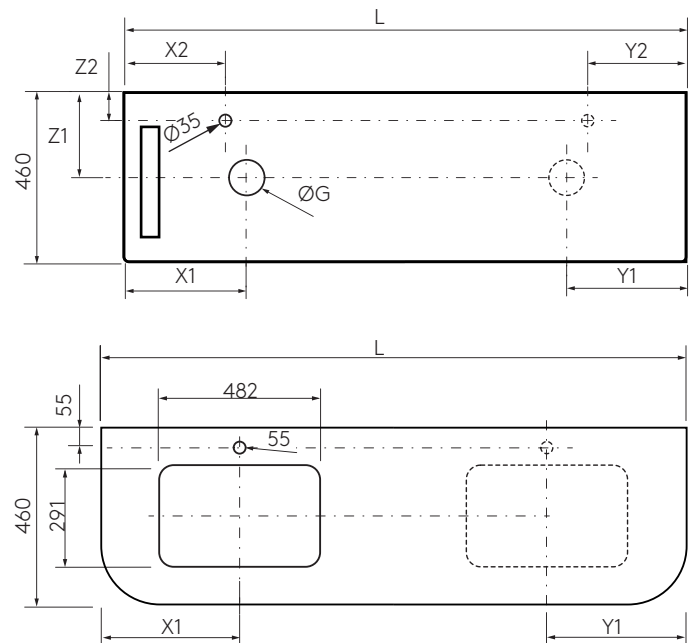
Lavabo de posar:

Altiro, Seduction, Kandy, Lokum, Verila, Nesla, Bol, Bulkan, Bica, Talea.

Lavabo de semiencastre:

Mael

Dimensiones de la encimera



Hoja de pedido

Hoja de pedido necesaria para encimeras a medida.

