

## INFINITY



## Acabamentos exteriores



## Interior



## Características técnicas

Fabrico frentes e laterais (e=16 mm):

- Branco brilho: tabuleiro de partículas laminado lacado com tinta poliéster alto brilho UV.
- Carvalho África: tabuleiro de partículas laminado.

Fabrico estrutura interna (e=16 mm): tabuleiro de partículas laminado acabamento nude com textura pele.

Traseira em tablex (e=3 mm)

\* Todos os tabuleiros utilizados no fabrico deste móvel estão classificados como Classe E-05, com baixo teor em formaldeídos.

\*Arestas conforme desenho: PVC, ABS. (Arestas com cola PUR)

## Ferragens

Puxadores: Puxador de alta resistência com três regulações independentes acessíveis pela frente. Capacidade de carga de 70 kg. 4 puxadores para instalação rápida e troca de mão.

Dobradiças: 4 dobradiças de montagem rápida CLIP com 3 regulações e fecho acolchoado.

Prateleiras: 4 prateleiras de madeira (e= 12mm) com altura regulável.

Pés: 4 pés em ABS, altura 100mm, cromado polido incluído.



Modulo 1 porta  
300x160x840

Modulo 1 porta  
300x240x840

Modulo 2 portas  
600x240x840



Pilar  
300x240x1820

Pilar  
600x240x1820

Pilar  
600x370x1820

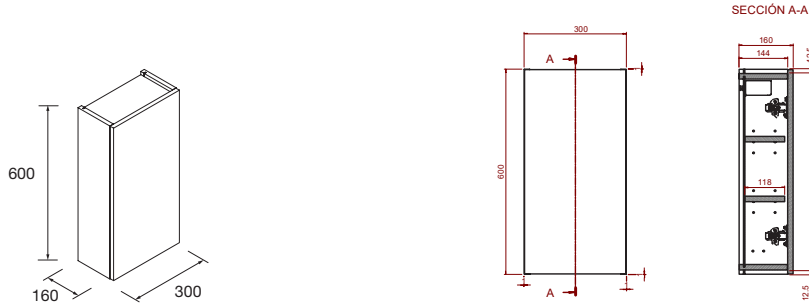
## Dimensões e peso embalagem

	300x160x600	300x240x840	600x240x840	300x240x1810	600x240x1810	600x370x1810
Comprimento (mm)	660	905	905	360	660	660
Profundidade (mm)	220	300	350	300	300	430
Altura (mm)	380	380	680	1800	1800	1800
Peso líquido (kg)	7,4	10,4	16,8	20,4	31,8	44,6
Peso bruto (kg)	6,3	12,1	18,8	22,5	34,7	45,1

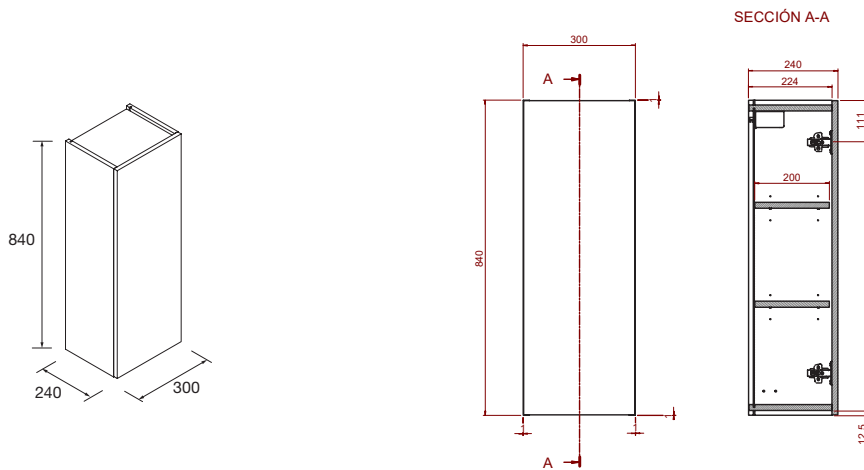
# INFINITY

## Dimensões

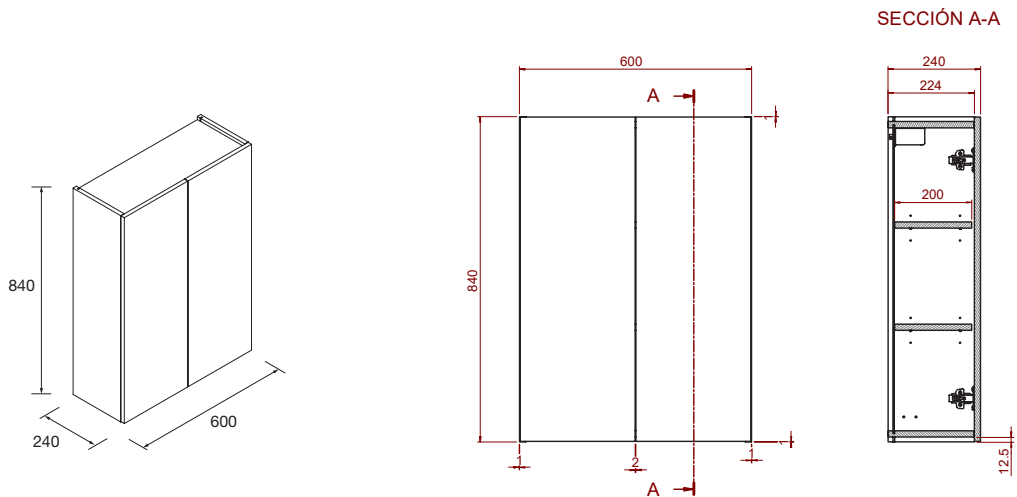
Modulo 1 porta 30x60



Modulo 1 porta 30x84



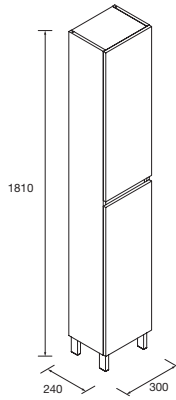
Modulo 2 portas 60x84



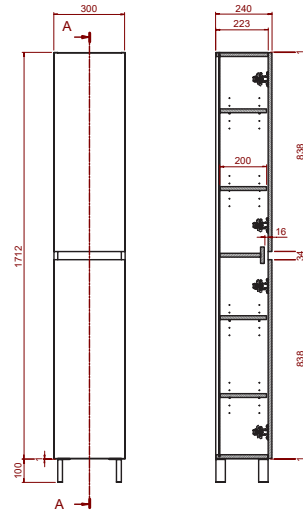
# INFINITY

## Dimensões

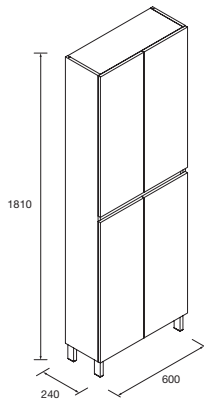
Pilar 30x182



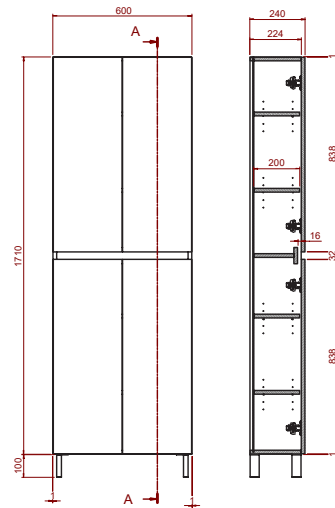
SECCIÓN A-A



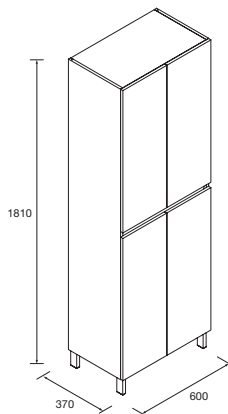
Pilar 60x182x24



SECCIÓN A-A



Pilar 60x182x37



SECCIÓN A-A

